



# FALK & ROSS



Intrastatnummer: 61061000  
Herkunftsland: Bangladesch

Kartonmenge:

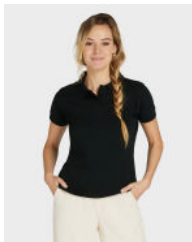


XS (8)-2XL (18)

- 36

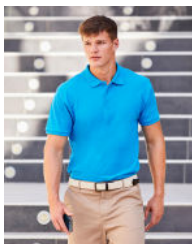
Cotton Polo Women

Artikel-Nummer: 513.52  
Hersteller-Code: SG50F



Premium Polo

Artikel-Nummer: 551.01  
Hersteller-Code: 63-218-0



## Ladies' Premium Polo

Artikel-Nummer: 528.01  
Hersteller-Code: 63-030-0

### Merkmale:

- 180 g/m<sup>2</sup> (White: 170 g/m<sup>2</sup>)
- 100% Baumwolle
- Heather Grey: 97% Baumwolle, 3% Polyester
- Ash: 99% Baumwolle, 1% Polyester
- 2er-Knopfleiste mit Ton-in-Ton Knöpfen
- Rippstrickbündchen am Ärmelabschluss
- Tailliert geschnitten mit Seitenschlitzen.

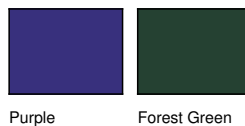


FRUIT OF THE LOOM

XS (8), S (10), M (12), L (14), XL (16), 2XL (18)



XS (8)



XS (8), XL (16)



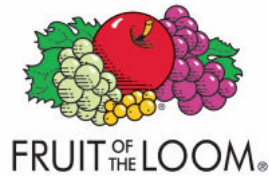
Ash

Hauptmerkmale:



Zertifizierungen:





# LADIES PREMIUM POLO

## Ladies - 63-030-0



### HERREN DAMEN

100% Baumwolle\*  
 \*aschgrau 90% Baumwolle, 10% Polyester  
 \*graumeliert 97% Baumwolle, 3% Polyester

Wei - 170gm/m<sup>2</sup>  
 Farbig - 180gm/m<sup>2</sup>

XS - 2XL

36

### Pflegeanleitung



- Zwei-Knopfleiste mit gleichfarbigen Knpfen
- Feminine Passform mit Seitennhten
- Seitenschlitze

### Farben:

30 WEISS	34 SONNEN- BLUMENGELB	36 SCHWARZ	40 ROT	44 ORANGE
47 MAIGRN	51 ROYAL	57 FUCHSIA	94 GRAUMELIERT	AZ DEEP NAVY
52 ROS	41 BURGUND	38 FLASCHENGRN	TM WALDGRN	YT PASTELLBLAU
ZU AZURBLAU	PE VIOLETT	32 NAVY	93 ASCHGRAU	GL GRAPHIT
3M KHAKI	LM LIME			

Gren	Weite*	Lnge**
XS	42	61
S	44.5	62
M	47	63
L	49.5	64
XL	52	65
2XL	54.5	66
Tol	2	2

Maeinheit 1cm unterhalb der Armffnung, quer entlang des Kleidungsstcks  
 \*\*Maeinheit ausgehend vom hchsten Punkt der Schulter, bis zum unteren Rand des Kleidungsstcks



**OEKO-TEX®**  
 CONFIDENCE IN TEXTILES  
**STANDARD 100**  
 08-5295 Shirley

Tested for harmful substances  
[www.oeko-tex.com/standard100](http://www.oeko-tex.com/standard100)