



# Pure Waste

Katalog/2024

# Inhalt

## Die Marke

Über uns 3

Das Verfahren 4

## Kollektionen

Klassiker 5-15

Saisonartikel 16-24

Kinder 26-29

## Materialien und Preise

Stoffqualitäten 30-31

Umweltbeitragsrechner 32

Kontakt 33





Pure Waste ist ein finnisches Unternehmen, das neue Wege im Bereich recycelte Textilien beschreitet.

Unsere Produkte werden vollständig aus recycelten Fasern und ohne Farbstoffe hergestellt. Sie bieten Verbrauchern dieselben Leistungseigenschaften, dieselbe Haptik und Langlebigkeit wie ähnliche Produkte, die aus Neumaterial hergestellt werden.

## Verantwortungsvolle Produktion

Nachhaltige und verantwortungsvolle Standards sind Kernwerte in unserem Betrieb. Der überwiegende Teil unserer Tätigkeit findet in Indien statt. Um die Wichtigkeit dieser Praktiken hervorzuheben, besitzen wir die folgenden Zertifikate:

- GRS (Global Recycling Standard)
- BSCI (Business Social Compliance Initiative)
- SMETA (Sedex Members Ethical Trade Audit)

Erfahren Sie mehr über unsere Verantwortung

Nachhaltigkeitsbericht

# Das Verfahren



Pure-Waste-Stoffe werden vollständig aus recycelten Fasern hergestellt: Baumwoll-Schneideabfall und recyceltes Polyester aus Plastikflaschen.



Der Baumwollabfall wird nach Farben sortiert, dann verarbeitet, mit recyceltem Polyester gemischt und zu neuen Garnen versponnen.



Dies ermöglicht uns, Stoffe herzustellen, ohne die Fasern nachzufärben, da die Farbe recycelter Fasern die Farbe des Stoffes definiert.



Das Ergebnis sind nachhaltige und langlebige Kleidungsstücke, die 99 % weniger Wasser verbrauchen und 50 % weniger CO<sub>2</sub>-Emissionen erzeugen als ähnliche Produkte, die aus Neumaterialien hergestellt werden.

[Video ansehen](#)



# Klassikerkollektion

Klassische Kleidungsstücke, die langlebig sind und auf Jahre hinaus Teil unserer Kollektion bleiben werden.

## Unser Umweltbeitrag



99 % weniger H2O



50 % weniger CO2e



Kein Färbung

verglichen mit aus Neumaterialien  
hergestellten ähnlichen Produkten.



# Herren-T-Shirt

## Details

Diesem Unisex-Modell liegen Herrenmaße zugrunde. Damen sollten eine Größe kleiner wählen als sonst.

- Erhältlich in: XS-4XL
- Stoff: Single-Jersey 190 gr/m<sup>2</sup>  
60 % recycelte Baumwolle 40 % recyceltes Polyester

## Unisex-Passform

- Das männliche Modell ist 182 cm groß und trägt Größe M
- Das weibliche Modell ist 172 cm groß und trägt Größe S

## H2O- und CO2e-Einsparungen

- 1.425 Liter H<sub>2</sub>O + 1,0 Kilogramm CO<sub>2</sub>e



Weiß  
TSMB00



Schwarz  
TSMB99



Grau meliert  
TSMB92



Anthrazitgrau  
TSMB95



Navy meliert  
TSMB230



Navy uni  
TSMB68



Khakigrün  
TSMB77



Ecru  
TSMB01



Burgunder  
TSMB54



Größe (cm)	XS	S	M	L	XL	XXL	3XL	4XL
1/2 Brustumfang	46	49	52	55	58	61	64	67
Ärmellänge	19	19,5	20	20,5	21	21,5	22	22,5
Rumpflänge	73	74,5	76	77,5	79	80,5	82	83,5



# Damen-T-Shirt

## Details

Dieses T-Shirt ist auf Langlebigkeit ausgelegt. Es ist leicht figurbetont geschnitten, mit großzügiger Länge und Rundhalsausschnitt.

- Erhältlich in: XS-XXL
- Stoff: Single-Jersey 190 gr/m<sup>2</sup>  
60 % recycelte Baumwolle 40 % recyceltes Polyester

## Unisex-Passform

- Das weibliche Model ist 165 cm groß und trägt Größe S

## H2O- und CO2e-Einsparungen

- 1.425 Liter H<sub>2</sub>O + 1,0 Kilogramm CO<sub>2</sub>e



Weiß  
TSWB00



Schwarz  
TSWB99



Grau meliert  
TSWB92



Anthrazitgrau  
TSWB95



Navy meliert  
TSWB230



Navy uni  
TSWB68



Ecru  
TSWB01



Größe (cm)	XS	S	M	L	XL	XXL	3XL	4XL
1/2 Brustumfang	43	46	49	51	55	58	61	64
Ärmellänge	15,5	16	16,5	17	17,5	18	18,5	19
Rumpflänge	65,5	67	68,5	70	71,5	73	74	75

# Herren-Langarm-T-Shirt

## Details

Dieses Langarm-T-Shirt ist auf Langlebigkeit ausgelegt. Es ist gerade und mit großzügiger Länge geschnitten. Der Halsabschluss ist schmal gerippt.

- Erhältlich in: XS-XXL
- Stoff: Single-Jersey 190 gr/m<sup>2</sup>  
60 % recycelte Baumwolle 40 % recyceltes Polyester

## Unisex-Passform

- Das männliche Model ist 182 cm groß und trägt Größe M

## H2O- und CO<sub>2</sub>e-Einsparungen

- 1.746 Liter H<sub>2</sub>O + 1,2 Kilogramm CO<sub>2</sub>e



Schwarz  
LSMB99



Grau meliert  
LSMB92



Anthrazitgrau  
LSMB95



Größe (cm)	XS	S	M	L	XL	XXL
1/2 Brustumfang	46	49	52	55	58	61
Ärmellänge	64	65	66	67	68	69
Rumpflänge	71	73	75	77	79	81



# Damen-Langarm-T-Shirt

## Details

Dieses Langarm-T-Shirt ist auf Langlebigkeit ausgelegt. Es ist leicht figurbetont geschnitten. Es hat eine großzügige Länge und einen Rundhalsausschnitt.

- Erhältlich in: XS-XXL
- Stoff: Single-Jersey 190 gr/m<sup>2</sup>  
60 % recycelte Baumwolle 40 % recyceltes Polyester

## Unisex-Passform

- Das weibliche Model ist 165 cm groß und trägt Größe XS

## H2O- und CO<sub>2</sub>e-Einsparungen

- 1.746 Liter H<sub>2</sub>O + 1,2 Kilogramm CO<sub>2</sub>e



Schwarz  
LSWB99



Grau meliert  
LSWB92



Anthrazitgrau  
LSWB95



Größe (cm)	XS	S	M	L	XL	XXL
1/2 Brustumfang	43	46	49	51,5	54	58
Ärmellänge	62	63	64	65	66	67
Rumpflänge	65,5	67	68,5	70	71,5	73



# Sweatshirt

## Details

Diesem Unisex-Modell liegen Herrenmaße zugrunde. Damen sollten eine Größe kleiner wählen als sonst.

- Erhältlich in: XS-4XL
- Stoff: aufgerautes 2-fädiges Fleece 280 gr/m<sup>2</sup>  
60 % recycelte Baumwolle 40 % recyceltes Polyester

## Unisex-Passform

- Das männliche Model ist 187 cm groß und trägt Größe L
- Das weibliche Model ist 172 cm groß und trägt Größe S

## H2O- und CO<sub>2</sub>e-Einsparungen

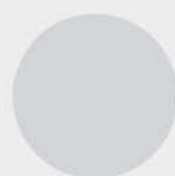
- 3.171 Liter H<sub>2</sub>O + 2,2 Kilogramm CO<sub>2</sub>e



Weiß  
SWUB00



Schwarz  
SWUB99



Grau meliert  
TSWUB92



Anthrazitgrau  
SWUB95



Navy meliert  
SWUB230



Navy uni  
SWUB68



Ecru  
SWUB01



Größe (cm)	XXS	XS	S	M	L	XL	XXL	3XL	4XL
1/2 Brustumfang	48	51	54	57	59	61	63	65,5	68,5
Ärmellänge	77,5	79,5	81,5	83,5	85	86,5	88	88	89
Rumpflänge	66	69	72	75	77	79	81	81	82



# Kapuzenshirt

## Details

Diesem Unisex-Modell liegen Herrenmaße zugrunde. Damen sollten eine Größe kleiner wählen als sonst.

- Erhältlich in: XS-4XL
- Stoff: aufgerautes 2-fädiges Fleece 280 gr/m<sup>2</sup>  
60 % recycelte Baumwolle 40 % recyceltes Polyester

## Unisex-Passform

- Das männliche Model ist 176 cm groß und trägt Größe M
- Das weibliche Model ist 165 cm groß und trägt Größe XXS

## H2O- und CO<sub>2</sub>e-Einsparungen

- 3.812 Liter H<sub>2</sub>O + 2,6 Kilogramm CO<sub>2</sub>e



Weiß  
HDUB00



Schwarz  
HDUB99



Grau meliert  
HDUB92



Anthrazitgrau  
HDUB95



Navy meliert  
HDUB230



Navy uni  
HDUB68



Ecru  
HDUB01



Größe (cm)	XXS	XS	S	M	L	XL	XXL	3XL	4XL
1/2 Brustumfang	48	51	54	57	59	61	63	65,5	68,5
Ärmellänge	77,5	79,5	81,5	83,5	85	86,5	88	88	89
Rumpflänge	66	69	72	75	77	79	81	81	82

# Kapuzenjacke

## Details

Diesem Unisex-Modell liegen Herrenmaße zugrunde. Damen sollten eine Größe kleiner wählen als sonst.

- Erhältlich in: XS-4XL
- Stoff: aufgerautes 2-fädiges Fleece 280 gr/m<sup>2</sup>  
60 % recycelte Baumwolle 40 % recyceltes Polyester

## Unisex-Passform

- Das männliche Model ist 182 cm groß und trägt Größe M
- Das weibliche Model ist 165 cm groß und trägt Größe XXS

## H2O- und CO2e-Einsparungen

- 4.631 Liter H<sub>2</sub>O + 3,2 Kilogramm CO<sub>2</sub>e



Weiß  
HJUB00



Schwarz  
HJUB99



Grau meliert  
HJUB92



Anthrazitgrau  
HJUB95



Navy meliert  
HJUB230



Navy uni  
HJUB68



Ecru  
HJUB01



Größe (cm)	XXS	XS	S	M	L	XL	XXL	3XL	4XL
1/2 Brustumfang	48	51	54	57	59	61	63	65,5	68,5
Ärmellänge	77,5	79,5	81,5	83,5	85	86,5	88	88	89
Rumpflänge	66	69	72	75	77	79	81	81	82



# Button-down-Hemd

## Details

Diesem Unisex-Modell liegen Herrenmaße zugrunde. Damen sollten eine Größe kleiner wählen als sonst.

- Erhältlich in: XS-XXL
- Stoff: Leinwandbindung 135 gr/m<sup>2</sup>  
60 % recycelte Baumwolle 40 % recyceltes Polyester

## Unisex-Passform

- Das männliche Modell ist 176 cm groß und trägt Größe M
- Das weibliche Modell ist 165 cm groß und trägt Größe XS

## H2O- und CO<sub>2</sub>e-Einsparungen

- 2.137 Liter H<sub>2</sub>O + 1,5 Kilogramm CO<sub>2</sub>e



Schwarz  
SUB99



Grau meliert  
SUB92



Navy uni  
SUB68



Größe (cm)	XS	S	M	L	XL	XXL
1/2 Brustumfang	50,5	53,5	56,5	59	61,5	64
Ärmellänge	60,5	62,5	65	65,5	66	66,5
Rumpflänge	72,5	73,5	74,5	76	77,5	79



# Jogginghose

## Details

Diesem Unisex-Modell liegen Herrenmaße zugrunde. Damen sollten eine Größe kleiner wählen als sonst.

- Erhältlich in: XS-XXL
- Stoff: aufgerautes 2-fädiges Fleece 280 gr/m<sup>2</sup>  
60 % recycelte Baumwolle 40 % recyceltes Polyester

## Unisex-Passform

- Das männliche Model ist 176 cm groß und trägt Größe M
- Das weibliche Model ist 165 cm groß und trägt Größe S

## H2O- und CO<sub>2</sub>e-Einsparungen

- 2.921 Liter H<sub>2</sub>O + 2,0 Kilogramm CO<sub>2</sub>e



Schwarz  
SWPUB99



Navy uni  
SWPUB68



Grau meliert  
SWPUB92



Ecrú  
SWUB01



Größe (cm)	XXS	XS	S	M	L	XL	XXL
1/2 Tallienumfang	32	35	38	41	44	47	50
Innere Beinlänge	69	70	71	72	74	76	78



# Tragetasche

## Details

- Größe: 41 x 45 cm
- Grifflänge 62 cm
- Stoff: Leinwandbindung 135 gr/m<sup>2</sup>  
60 % recycelte Baumwolle 40 % recyceltes Polyester

## H2O- und CO2e-Einsparungen

- 1.425 Liter H<sub>2</sub>O + 1,0 Kilogramm CO<sub>2</sub>e



Schwarz  
SB99



Ecrú  
SB01



Helles Jeansblau  
SBD62



Navy uni  
SB68





# Saisonale Kollektion

In begrenzten Mengen erhältlich

## Unser Umweltbeitrag



99 % weniger H2O



50 % weniger CO2e



Kein Färbung

verglichen mit aus Neumaterialien  
hergestellten ähnlichen Produkten.



# Glattstrickpullover

## Details

Diesem Unisex-Modell liegen Herrenmaße zugrunde. Damen sollten eine Größe kleiner wählen als sonst.

- Erhältlich in: XS-XXL
- Stoff: Glattstrick, 12 GG  
60 % recycelte Baumwolle 40 % recyceltes Polyester

## Unisex-Passform

- Das männliche Model ist 176 cm groß und trägt Größe M
- Das weibliche Model ist 165 cm groß und trägt Größe XS

## H2O- und CO2e-Einsparungen

- 2.000 Liter H2O + 1,4 Kilogramm CO2e



Schwarz  
KMB99



Grau meliert  
KMB92



Navy uni  
KMB68



Größe (cm)	XS	S	M	L	XL	XXL
1/2 Brustumfang	46	49	52	55	58	61
Ärmellänge	62	63	64	65	66	67
Rumpflänge	67	69	71	73	75	77



# Twill-Jersey-Kapuzenjacke

## Details

Diesem Unisex-Modell liegen Herrenmaße zugrunde. Damen sollten eine Größe kleiner wählen als sonst.

- Erhältlich in: XS-XXL
- Stoff: Twill-Jersey  
60 % recycelte Baumwolle 40 % recyceltes Polyester

## Unisex-Passform

- Das männliche Modell ist 182 cm groß und trägt Größe M
- Das weibliche Modell ist 165 cm groß und trägt Größe S

## H2O- und CO2e-Einsparungen

- 4.631 Liter H2O + 3,2 Kilogramm CO2e



Schwarz  
TWHDJ99



Grau meliert  
TWHDJ92



Navy uni  
TWHDJ68



Größe (cm)	XXS	XS	S	M	L	XL	XXL
1/2 Brustumfang	48	51	54	57	59	61	63
Ärmellänge	60	62	64	66	68	70	72
Rumpflänge	67	69	71	73	75	77	79



# Twill-Jersey-Jacke

## Details

Diesem Unisex-Modell liegen Herrenmaße zugrunde. Damen sollten eine Größe kleiner wählen als sonst.

- Erhältlich in: XS-XXL
- Stoff: Twill-Jersey  
60 % recycelte Baumwolle 40 % recyceltes Polyester

## Unisex-Passform

- Das männliche Modell ist 182 cm groß und trägt Größe M
- Das weibliche Modell ist 164 cm groß und trägt Größe S

## H2O- und CO2e-Einsparungen

- 4.700 Liter H2O + 3,2 Kilogramm CO2e



Schwarz  
TWBJ99



Grau meliert  
TWBJ92



Größe (cm)	XXS	XS	S	M	L	XL	XXL
1/2 Brustumfang	48	51	54	57	59	61	63
Ärmellänge	60	62	64	66	68	70	72
Rumpflänge	67	69	71	73	75	77	79

# Sweatshirtkleid

## Details

Dieses Kleid hat praktische Taschen. Die Hals-, Ärmel- und Saumabschlüsse sind gerippt.

- Erhältlich in: XS-2XL
- Stoff: aufgerautes 2-fädiges Fleece 280 gr/m2  
60 % recycelte Baumwolle 40 % recyceltes Polyester

## H2O- und CO2e-Einsparungen

- 4.026 Liter H2O + 2,7 Kilogramm CO2e



Navy uni  
SWD95

Größe (cm)	XS	S	M	L	XL	XXL
1/2 Brustumfang	48	51	54	57	59	61
Ärmellänge	69,5	70,5	72,5	74,5	75	75,5
Rumpflänge	86,5	89	91,5	94	96,5	98,5





# Fisherman-Pullover

## Details

Diesem Unisex-Modell liegen Herrenmaße zugrunde. Damen sollten eine Größe kleiner wählen als sonst.

- Erhältlich in: XS-XXL
- Stoff: Fisherman 7 GG  
60 % recycelte Baumwolle 40 % recyceltes Polyester

## Unisex-Passform

- Das männliche Modell ist 176 cm groß und trägt Größe M
- Das weibliche Modell ist 165 cm groß und trägt Größe XS

## H2O- und CO2e-Einsparungen

- 3.700 Liter H2O + 2,5 Kilogramm CO2e



Schwarz  
KUB99



Navy uni  
KUB68



Khakigrün  
KUB77



Größe (cm)	XS	S	M	L	XL	XXL
1/2 Brustumfang	47	49	52	55	58	61
Ärmellänge	69,5	71,5	73,5	75,5	77,5	79,5
Rumpflänge	57,5	60,5	63,5	65,5	67,5	69,5



# Herren-Pikee-Shirt

## Details

Dieses Pikee-Shirt ist gerade und mit normaler Länge geschnitten und hat einen knöpfbaren Ausschnitt mit Polokragen.

- Erhältlich in: XS-XXL
- Stoff: Pikee, 220 gr/m<sup>2</sup>  
60 % recycelte Baumwolle 40 % recyceltes Polyester

## Passform

- Das männliche Model ist 187 cm groß und trägt Größe L

## H2O- und CO<sub>2</sub>e-Einsparungen

- 1.959 Liter H<sub>2</sub>O + 1,3 Kilogramm CO<sub>2</sub>e



Schwarz  
PQM99



Grau meliert  
PQM92



Navy uni  
PQM68

Größe (cm)	XS	S	M	L	XL	XXL
1/2 Brustumfang	46	49	52	55	58	61
Ärmellänge	18	19	20	20,5	21	21,5
Rumpflänge	68	71	73	74,5	76	77,5





# Damen-Pikee-Shirt

## Details

Dieses Pikee-Shirt ist leicht figurbetont und mit normaler Länge geschnitten und hat einen knöpfbaren Ausschnitt mit Polokragen.

- Erhältlich in: XS-XXL
- Stoff: Pikee, 220 gr/m<sup>2</sup>  
60 % recycelte Baumwolle 40 % recyceltes Polyester

## Passform

- Das weibliche Model ist 165 cm groß und trägt Größe S

## H2O- und CO<sub>2</sub>e-Einsparungen

- 1.959 Liter H<sub>2</sub>O + 1,3 Kilogramm CO<sub>2</sub>e



Schwarz  
PQW99



Grau meliert  
PQW92



Navy uni  
PQW68



Größe (cm)	XS	S	M	L	XL	XXL
1/2 Brustumfang	43	46	49	52	55	58
Ärmellänge	15,5	16	16,5	17	17,5	18
Rumpflänge	63,5	65	66,5	68	69,5	71

# Kappe

## Details

- Verstellbares Band
- Stoff: aufgerautes 2-fädiges Fleece 280 gr/m<sup>2</sup>  
60 % recycelte Baumwolle 40 % recyceltes Polyester

## H<sub>2</sub>O- und CO<sub>2</sub>e-Einsparungen

- 0,6 Liter H<sub>2</sub>O + 0,5 Kilogramm CO<sub>2</sub>e



Schwarz  
CPB99



Grau meliert  
CPB92



Navy uni  
CPB68





# Kinderkollektion

Die Pure-Waste-Kinderkollektion ist ein Sortiment an klassischer Kinderbekleidung, die langlebig und robust ist. Die Kleidungsstücke in der Kollektion werden aus recycelter Baumwolle und Plastik aus recycelten Flaschen hergestellt. Die Kleidungsstücke in der Kinderkollektion passen sowohl Jungen als auch Mädchen perfekt, vom Kleinkind aufwärts.

## Unser Umweltbeitrag



99 % weniger H2O



50 % weniger CO2e



Kein Färbung

verglichen mit aus Neumaterialien  
hergestellten ähnlichen Produkten.



# Kinder-T-Shirt

## Details

Diesem Unisex-Modell liegen Jungenmaße zugrunde. Mädchen sollten eine Größe kleiner wählen als sonst.

- Erhältlich in: 98-104 | 110-116 | 122-128 | 134-140 | 146-152
- Stoff: Single-Jersey 190 gr/m<sup>2</sup>  
60 % recycelte Baumwolle 40 % recyceltes Polyester

## Unisex-Passform

- Das Jungen-Modell ist 120 cm groß und trägt Größe 122-128
- Das Mädchen-Modell ist 107 cm groß und trägt Größe 110-116

## H2O- und CO<sub>2</sub>e-Einsparungen

- 641 Liter H<sub>2</sub>O + 0,4 Kilogramm CO<sub>2</sub>e



Weiß  
KDTS00



Schwarz  
KDTS99



Grau meliert  
KDTS92



Navy uni  
KDTS68



GRÖÖE (CM)	98-104	110-116	122-128	134-140	146-152
1/2 BRUSTUMFANG	32 cm	35 cm	38 cm	40,5 cm	43 cm
ÄRMELLÄNGE	11,5 cm	12 cm	12,5 cm	13,5 cm	14,5 cm
RUMPFLÄNGE	44 cm	47 cm	51 cm	55 cm	59 cm



# Kinder-Sweatshirt

## Details

Diesem Unisex-Modell liegen Jungenmaße zugrunde. Mädchen sollten eine Größe kleiner wählen als sonst.

- Erhältlich in: 98-104 | 110-116 | 122-128 | 134-140 | 146-152
- Stoff: aufgerautes 2-fädiges Fleece 280 gr/m<sup>2</sup>  
60 % recycelte Baumwolle 40 % recyceltes Polyester

## Unisex-Passform

- Das Jungen-Modell ist 120 cm groß und trägt Größe 122-128
- Das Mädchen-Modell ist 107 cm groß und trägt Größe 110-116

## H2O- und CO<sub>2</sub>e-Einsparungen

- 1.425 Liter H<sub>2</sub>O + 1,0 Kilogramm CO<sub>2</sub>e



Grau meliert  
KDSW92



Navy uni  
KDSW68



GRÖÖE (CM)	98-104	110-116	122-128	134-140
1/2 BRUSTUMFANG	34 cm	37 cm	40 cm	43 cm
ÄRMELLÄNGE	45 cm	48,5 cm	52 cm	55,5 cm
RUMPFLÄNGE	42 cm	45 cm	48 cm	52 cm



# Kinder-Kapuzenshirt

## Details

Diesem Unisex-Modell liegen Jungenmaße zugrunde. Mädchen sollten eine Größe kleiner wählen als sonst.

- Erhältlich in: 98-104 | 110-116 | 122-128 | 134-140
- Stoff: aufgerautes 2-fädiges Fleece 280 gr/m<sup>2</sup>  
60 % recycelte Baumwolle 40 % recyceltes Polyester

## Unisex-Passform

- Das Jungen-Modell mit dem Kapuzenshirt in Navy ist 120 cm groß und trägt Größe 98-104
- Das Jungen-Modell mit dem grauen Kapuzenshirt ist 120 cm groß und trägt Größe 122-128

## H2O- und CO<sub>2</sub>e-Einsparungen

- 1.746 Liter H<sub>2</sub>O + 1,2 Kilogramm CO<sub>2</sub>e



Grau meliert  
KDHD92



Navy uni  
KDHD68



GRÖÖE (CM)	98-104	110-116	122-128	134-140
1/2 BRUSTUMFANG	34 cm	37 cm	40 cm	43 cm
ÄRMELLÄNGE	45 cm	48,5 cm	52 cm	55,5 cm
RUMPFLÄNGE	42 cm	45 cm	48 cm	52 cm



# Kinder-Jogginghose

## Details

Diesem Unisex-Modell liegen Jungenmaße zugrunde. Mädchen sollten eine Größe kleiner wählen als sonst.

- Erhältlich in: 98-104 | 110-116 | 122-128 | 134-140
- Stoff: aufgerautes 2-fädiges Fleece 280 gr/m<sup>2</sup>  
60 % recycelte Baumwolle 40 % recyceltes Polyester

## Unisex-Passform

- Das Jungen-Modell ist 120 cm groß und trägt Größe 122-128
- Das Mädchen-Modell ist 107 cm groß und trägt Größe 110-116

## H2O- und CO<sub>2</sub>e-Einsparungen

- 1.532 Liter H<sub>2</sub>O + 1,0 Kilogramm CO<sub>2</sub>e



Grau meliert  
KDSWP92



Navy uni  
KDSWP68



GRÖÖE (CM)	98-104	110-116	122-128	134-140
1/2 TAILLENUMFANG	27 cm	30 cm	33 cm	36 cm
INNERE BEINLÄNGE	39 cm	45 cm	54 cm	63 cm





# Vollständig recycelte Stoffe

Pure-Waste-Stoffe sind sowohl eine ethische als auch eine hochwertige Wahl. Sämtliche Pure-Waste-Stoffe werden vollständig aus recycelten Materialien hergestellt: überschüssiger Baumwoll-Schneideabfall aus der Textilindustrie und recyceltes Polyester. Wir fügen unseren Textilien keine Farben oder Chemikalien hinzu; der Stoff erhält seine Farbe je nach dem recycelten Abfall.



# Stoffqualitäten

Unsere Produkte können kleine Mengen an Fasern anderer Farben enthalten. Diese Fasern sind in dunklen Kleidungsstücken nicht sichtbar, aber in hellen Kleidungsstücken sind sie leichter zu sehen. Wir finden, dass diese kleinen farbigen Fasern im Stoff ein Hinweis auf die Einzigartigkeit und die Herkunft unserer Produkte sind.

## T-Shirts/Langarm-T-Shirts



Stoff: Single-Jersey  
Farbe: Schwarz  
Garn: 20 Ne, 60 % recycelte  
Baumwolle 40 % recyceltes Polyester  
Gewicht: 190 gr/m<sup>2</sup>



Stoff: Single-Jersey  
Fabe: Navy uni  
Garn: 20 Ne, 60 % recycelte  
Baumwolle 40 % recyceltes Polyester  
Gewicht: 190 gr/m<sup>2</sup>



Stoff: Single-Jersey  
Farbe: Grau meliert  
Garn: 20 Ne, 60 % recycelte  
Baumwolle 40 % recyceltes Polyester  
Gewicht: 190 gr/m<sup>2</sup>



Stoff: Single-Jersey  
Farbe: Ecru  
Garn: 20 Ne, 60 % recycelte  
Baumwolle 40 % recyceltes Polyester  
Gewicht: 190 gr/m<sup>2</sup>



Stoff: Single-Jersey  
Farbe: Navy meliert  
Garn: 20 Ne, 60 % recycelte  
Baumwolle 40 % recyceltes Polyester  
Gewicht: 190 gr/m<sup>2</sup>



Stoff: Single-Jersey  
Farbe: Weiß  
Garn: 20 Ne, 60 % recycelte  
Baumwolle 40 % recyceltes Polyester  
Gewicht: 190 gr/m<sup>2</sup>



Stoff: Single-Jersey  
Farbe: Anthrazit  
Garn: 20 Ne, 60 % recycelte  
Baumwolle 40 % recyceltes Polyester  
Gewicht: 190 gr/m<sup>2</sup>



Stoff: Single-Jersey  
Farbe: Khakigrün  
Garn: 20 Ne, 60 % recycelte  
Baumwolle 40 % recyceltes Polyester  
Gewicht: 190 gr/m<sup>2</sup>

## Sweatshirts/Kapuzenshirts/Mützen



Stoff: aufgerautes 2-fädiges Fleece  
Farbe: Schwarz  
Garn: 20 Ne, 60 % recycelte  
Baumwolle 40 % recyceltes Polyester  
Gewicht: 280 gr/m<sup>2</sup>



Stoff: aufgerautes 2-fädiges Fleece  
Fabe: Navy uni  
Garn: 20 Ne, 60 % recycelte  
Baumwolle 40 % recyceltes Polyester  
Gewicht: 280 gr/m<sup>2</sup>



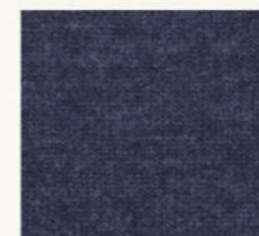
Stoff: aufgerautes 2-fädiges Fleece  
Farbe: Ecru  
Garn: 20 Ne, 60 % recycelte  
Baumwolle 40 % recyceltes Polyester  
Gewicht: 280 gr/m<sup>2</sup>



Stoff: aufgerautes 2-fädiges Fleece  
Farbe: Grau meliert  
Garn: 20 Ne, 60 % recycelte  
Baumwolle 40 % recyceltes Polyester  
Gewicht: 280 gr/m<sup>2</sup>



Stoff: aufgerautes 2-fädiges Fleece  
Farbe: Anthrazit  
Garn: 20 Ne, 60 % recycelte  
Baumwolle 40 % recyceltes Polyester  
Gewicht: 280 gr/m<sup>2</sup>



Stoff: aufgerautes 2-fädiges Fleece  
Farbe: Navy meliert  
Garn: 20 Ne, 60 % recycelte  
Baumwolle 40 % recyceltes Polyester  
Gewicht: 280 gr/m<sup>2</sup>

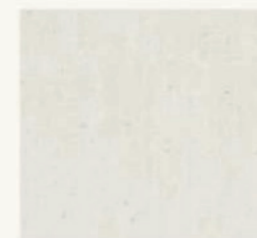


Stoff: aufgerautes 2-fädiges Fleece  
Farbe: Weiß  
Garn: 20 Ne, 60 % recycelte  
Baumwolle 40 % recyceltes Polyester  
Gewicht: 280 gr/m<sup>2</sup>

## Button-down-Hemden/Taschen



Stoff: Glattstrick  
Farbe: Schwarz  
Garn: 20 Ne, 60 % recycelte  
Baumwolle 40 % recyceltes Polyester  
Gewicht: 135 gr/m<sup>2</sup>



Stoff: Glattstrick  
Farbe: Ecru  
Garn: 20 Ne, 60 % recycelte  
Baumwolle 40 % recyceltes Polyester  
Gewicht: 135 gr/m<sup>2</sup>



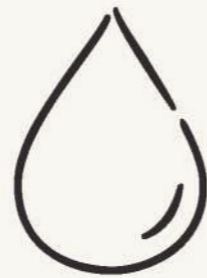
Stoff: Glattstrick  
Farbe: Grau meliert  
Garn: 20 Ne, 60 % recycelte  
Baumwolle 40 % recyceltes Polyester  
Gewicht: 135 gr/m<sup>2</sup>



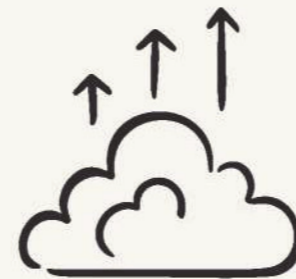
Stoff: Glattstrick  
Farbe: Anthrazit  
Garn: 20 Ne, 60 % recycelte  
Baumwolle 40 % recyceltes Polyester  
Gewicht: 135 gr/m<sup>2</sup>

DER UMWELTBEITRAG VON EINEM

# Pure Waste-T-Shirt



1.425 Liter H<sub>2</sub>O eingespart



1,1 kg CO<sub>2</sub>e reduziert

Berechnen sie ihre  
Einsparungen



# Kontakt

## **Pure Waste globaler Vertrieb**

+358 401705767  
sales@purewaste.com

## **Pure Waste Vertrieb Deutschland, Österreich und Schweiz**

Karsten Bleymehl  
germany@purewaste.com