

CORPORATE FASHION




seidensticker

**"Everything
I touched
turned into
shirts."**

Company Founder
Walter Seidensticker
(1895-1969)

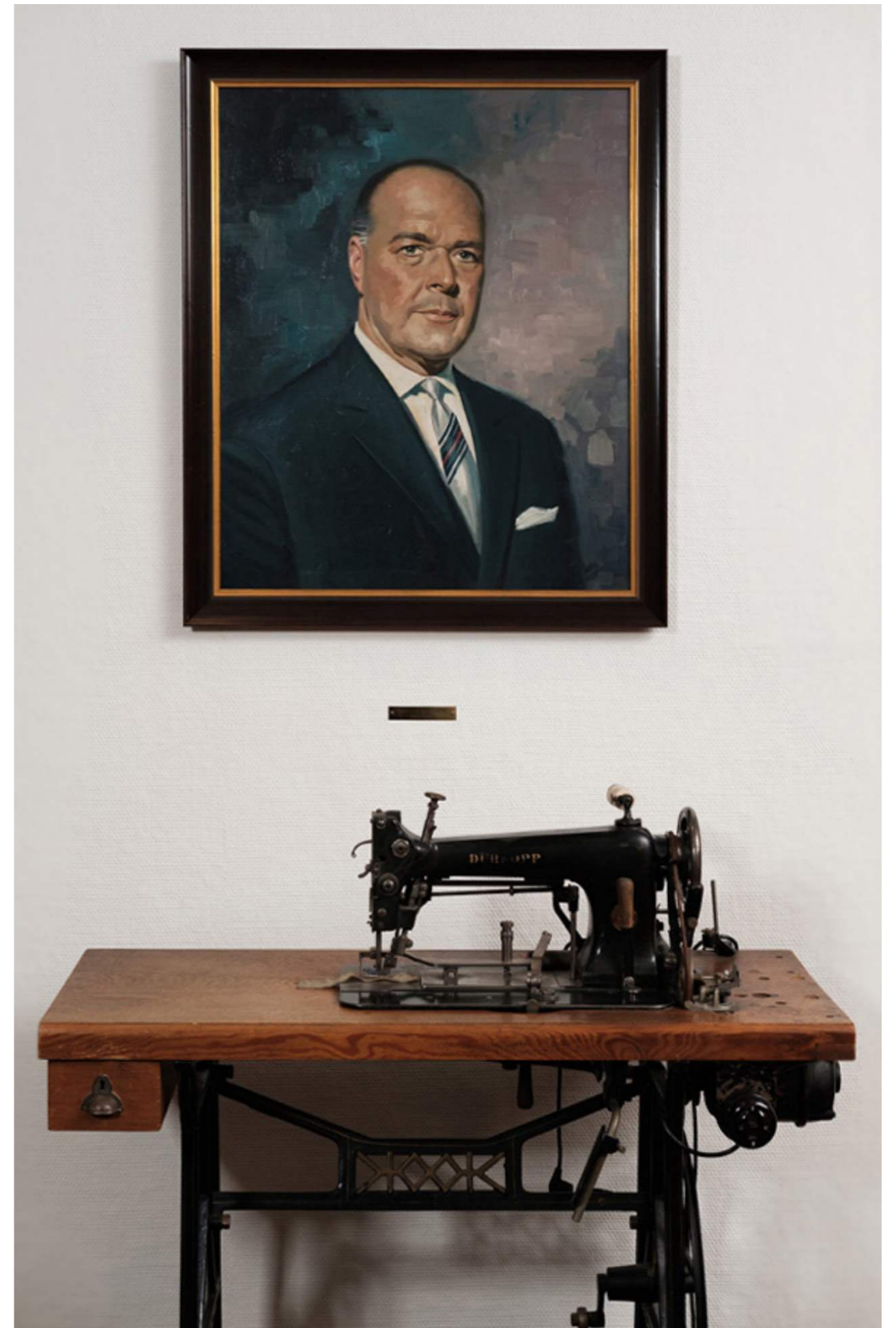
Guaranteed by



MORE THAN A BRAND

100 years of shirts. Ever since Seidensticker was founded in 1919, a passion for perfect shirts has been the hallmark of the family-owned and operated company. Here, tradition and modernity go hand in hand.

100 Jahre Hemden. Das Zusammenspiel von Tradition und Modernität sowie eine ausgeprägte Leidenschaft für perfekte Hemden prägen das Familienunternehmen Seidensticker seit seiner Gründung im Jahr 1919.



THE SHIRT IS A CANVAS

A well-made shirt is a streamlined statement of elegance and timeless fashion. The embodiment of a modern sense of style, the classic shirt bridges the gender gap: the blouse is, after all, its feminine iteration. The shirt is to the wearer as the canvas is to the painter: it offers a clean, structured medium for expressing whatever image we want to portray.

Both purist and adaptable, the shirt is an integral feature of the modern zeitgeist, with enduring iconic status.

Das Hemd inszeniert: schlichte Eleganz, Souveränität und modische Zeitlosigkeit. Es ist Symbol des modernen Stilgefühls: geschlechterübergreifend, schließlich leitet sich die Bluse von ihm ab. Das Hemd verhält sich zum Körper wie die Leinwand zum Bild. Wir projizieren darauf, wer wir gerade sein möchten.

Puristisch und wandelbar zugleich: Das Hemd gehört zum modernen Zeitgeist und bleibt die Ikone, die es immer war.





EXPLORE NOW

We would like to invite you to our B2B Webshop. Make use of the advantages of our trade portal:

- Easy ordering process directly via internet – around the clock
- Up to date information about the availability of all webshop articles
- Visualisation of articles

We are looking forward to welcoming you to our B2B Webshop for dealers. Start your Seidensticker online purchase now.

Any questions? Please contact us:
corporate-fashion@seidensticker.de

Wir laden Sie herzlich in unseren B2B Webshop ein. Nutzen Sie die Vorteile unseres Händlerportals:

- Einfache Bestellung direkt im Internet – rund um die Uhr
- Aktuelle Informationen zur Verfügbarkeit der Webshop Artikel
- Visualisierung der Artikel

Wir würden uns freuen, Sie in unserem B2B Webshop für Händler begrüßen zu dürfen. Starten Sie direkt mit dem Online-Einkauf bei Seidensticker.

Sie haben Fragen? Bitte kontaktieren Sie uns:
corporate-fashion@seidensticker.de

www.quintet24.com

Sales Germany

Fon: +49 (0) 521 306 - 472
 Fax: +49 (0) 521 306 - 755
corporate-fashion@seidensticker.de

Sales International

Fon: +49 (0) 521 306 - 590
 Fax: +49 (0) 521 306 - 755
corporate-fashion@seidensticker.de

PASSION SINCE 1919



Innovative power combined with modern traditional insight forms the SEIDENSTICKER philosophy. Since its foundation in 1919, the interaction of inherited specialisation and lived innovative culture has always been the impulse for the owner-operated company.

Innovationsdrang in Verbindung mit modernem Traditionsverständnis bildet die Grundlage der SEIDENSTICKER-Philosophie. Das Zusammenspiel aus vererbtem Spezialistentum und gelebter Innovationskultur ist der Antrieb des inhabergeführten Unternehmens seit seiner Gründung im Jahre 1919.






SEIDENSTICKER GROUP



- 100 percent family-owned
- 2,300 employees worldwide
- 15 company facilities
- 4 company production sites in Asia
- 10 million produced shirts and blouses per year

- 100 Prozent in Familienbesitz
- 2.300 Mitarbeiter weltweit
- 15 Unternehmensstandorte
- 4 unternehmenseigene Produktionsstandorte in Asien
- 10 Millionen produzierte Produkte im Jahr

FIT GUIDE MENSWEAR

X-SLIM		Waist 94 cm for size 40 Two back darts for slimmer waist 100% cotton Non-iron finishing Size: 14 - 17½ inch	Taillenweite 94 cm bei Größe 40 Zwei Rückenabnäher für die schmale Taillenweite 100% Baumwolle Non-iron Ausrüstung Größe: 36 - 44
SLIM		Waist 98 cm for size 40 Two back darts for slimmer waist 100% cotton Non-iron finishing Size: 14 - 17¾ inch	Taillenweite 98 cm bei Größe 40 Zwei Rückenabnäher für die schmale Taillenweite 100% Baumwolle Non-iron Ausrüstung Größe: 36 - 45
SHAPED		Waist 102 cm for size 40 Two back darts for slightly slimmer waist 100% cotton Non-iron finishing Size: 14½ - 18 inch	Taillenweite 102 cm bei Größe 40 Zwei Rückenabnäher für die taillierte Passform 100% Baumwolle Non-iron Ausrüstung Größe: 37 - 46
REGULAR		Waist 108 cm for size 40 Two side pleats for better ease of movement 100% cotton Non-iron finishing Size: 15 - 19 inch	Taillenweite 108 cm bei Größe 40 Zwei Seitenfalten für bessere Bewegungsfreiheit 100% Baumwolle Non-iron Ausrüstung Größe: 38 - 48
COMFORT		Waist 114 cm for size 40 Two side pleats for better ease of movement 100% cotton Non-iron finishing Size: 15½ - 21½ inch	Taillenweite 114 cm bei Größe 40 Zwei Seitenfalten für bessere Bewegungsfreiheit 100% Baumwolle Non-iron Ausrüstung Größe: 39 - 54

FIT GUIDE WOMENSWEAR

SLIM FIT	<p>Including our slim fit styles as essential basics in your product range, you are able to provide availability across all seasons. The slim fit with a perfect waist offers highest wearing comfort whether made of 100% cotton or with some stretch.</p> <p>Mit unseren Slim Fit Modellen nehmen Sie unverzichtbare Basics in Ihr Sortiment auf, die Sie saisonübergreifend anbieten können. Die schmale Passform mit einer perfekt modellierten Taillierung bietet höchsten Tragekomfort – ob aus 100% Baumwolle oder mit Stretch-Anteil.</p>
REGULAR FIT	<p>With the regular fit blouses we offer you a great colour range in the approved high-quality, non-iron cotton qualities. These styles for every type of figure are available from stock all year round.</p> <p>Bei den Regular Fit Blusen bieten wir Ihnen eine große Farbvarianz in den bewährten hochwertigen, bügelfreien Baumwollqualitäten. Diese Modelle für jeden Figurtyp sind ab Lager ganzjährig abrufbar.</p>

COLLAR STYLES



Business Kent



Spread Kent

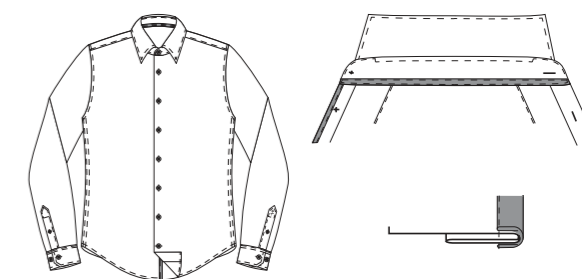


Button Down

DETAILS

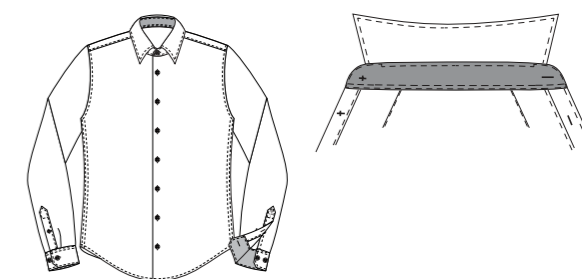
Patch 3

Small stripe of contrast fabric at inner collar band and below button panel
Besatz als schmaler Streifen am unteren Innensteg sowie ein schmaler Besatzstreifen an der unteren Knopfleiste



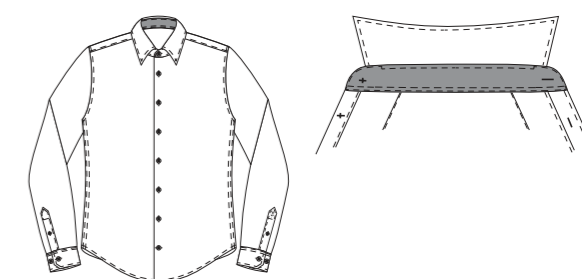
Patch 5

Contrast fabric at inner collar band and inner cuff
Besatz am Innensteg und in der Manschette



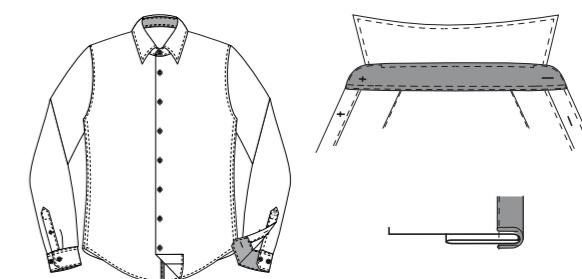
Patch 12

Contrast fabric at inner collar band
Besatz am Innensteg



Patch 13

Contrast fabric at inner collar band and inner cuff
such as a small stripe of contrast fabric at below button panel
Besatz am Innensteg und in der Manschette sowie ein schmaler Besatzstreifen an der unteren Knopfleiste





CAPTION



Cotton
Baumwolle



Elasthane
Elasthan



Polyamide
Polyamid



Silk
Seide



Combi cuff
Kombimanschette



Opaque
Blickdicht



Black rose embroidery
on the left front side
Schwarze Rose Stickung
auf der linken Vorderseite



Together Responsible
Nachhaltiges Produkt



2-way stretch
2-Way Stretch



Moisture control
Thermoregulation



Anti microbial
Antimikrobiell



UV protection
UV-Schutz



Soft touch
Soft-Touch



Quick dry
Schnell trocknend

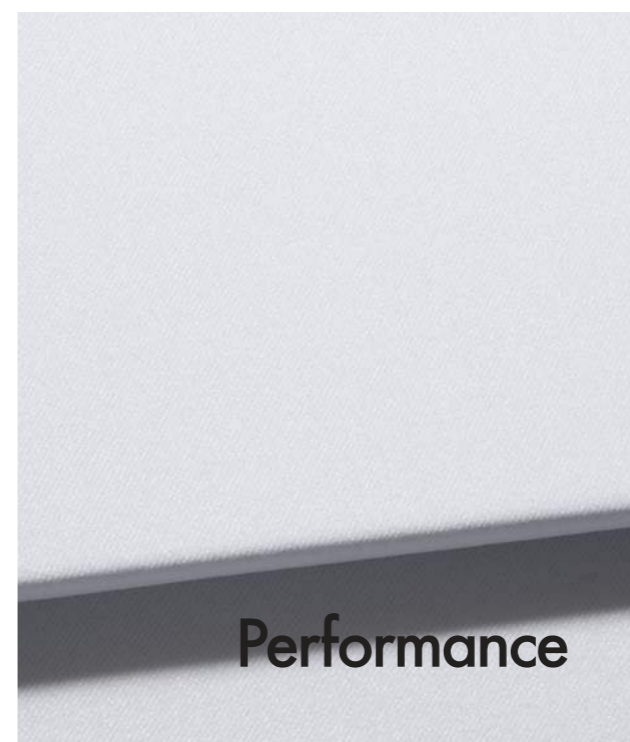
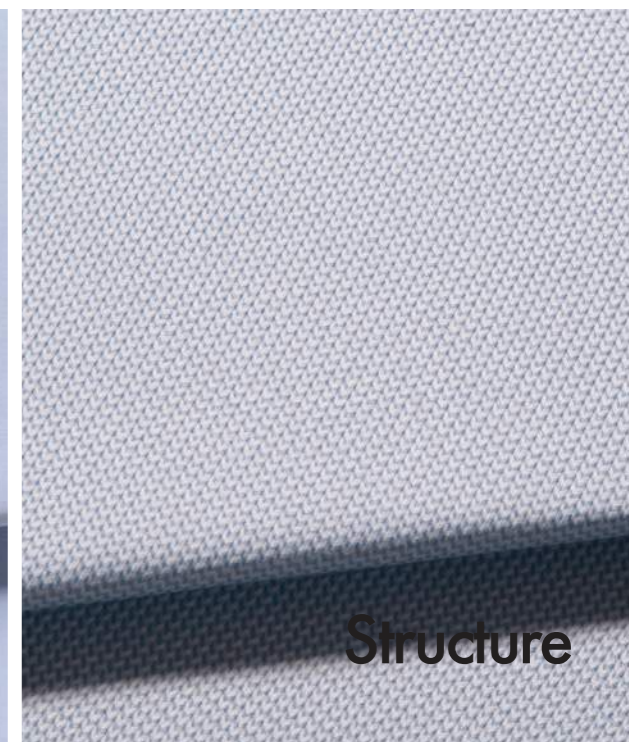


Easy care
Bügelleicht



Non-iron
Bügelfrei

FABRICS



OUR SIGNATURE QUALITIES & FABRICS

Poplin is a very versatile fabric and is seen as particularly robust due to its high density.

According to its finish it is also insensitive to stains and easy to wash – which means it is perfect for easy-care business shirts.

Popeline ist ein vielseitiges Gewebe und gilt aufgrund seiner hohen Dichte als besonders widerstandsfähig. Je nach Ausrüstung ist es schmutzunempfindlich und gut waschbar. Perfekt für pflegeleichte Business-Hemden.

Twill is a fabric with a twill weave, showing a diagonal structure. White shirts, made of twill fabric, are mostly more opaque or less transparent than popeline shirts and are ideal when wearing a shirt without a jacket or other clothing.

Twill ist ein Gewebe mit Körperbindungen, welches eine schräg laufende Struktur aufzeigt. Weiße Hemden aus Twill-Stoff sind meist blickdichter als Popeline-Hemden. Sie eignen sich vor allem dann, wenn Sie kein Sakko oder ähnliches über das Hemd tragen.

Fil-à-Fil is a very popular type of woven fabric, ideal for shirts, which by means of its tight plain weave is very durable. Along with this the "colour woven" fabric, as it also called, shows a slightly sprinkled effect, allowing for exciting accents.

Fil-à-Fil ist eine beliebte Hemden-Webart, die dank der engen Leinwandbindung sehr strapazierfähig ist. Außerdem zeichnet sich der „bunt gewebte“ Stoff, wie er auch genannt wird, durch einen leichten Sprengel-Effekt aus, mit dem sich spannende Akzente setzen lassen.

Soft but also robust at the same time – this is how the

classical **Oxford** fabric can be seen, as it convinces with its strongly structured look. Its special colour is achieved with a mix of coloured and white threads.

Soft und kräftig zugleich zeigt sich das klassische Oxford-Gewebe, das durch eine dichte, stark strukturierte Optik überzeugt. Der Baumwollstoff in Leinwandbindung macht Hemden strapazierfähig und trotzdem weich. Seine besondere Farbe erhält es durch den Mix aus farbigen und weißen Fäden.

Chambray is a fine, lightweight fabric in a sturdy plain type of weave. Thanks to the particular weaving technique it has a discreet bi-colour effect and impresses with a noble look, along with a pleasant soft touch – the perfect basis for a business shirt.

Bei Chambray handelt es sich um ein feines, leichtes Gewebe in robuster Leinwandbindung. Dank der besonderen Webtechnik verfügt es über einen dezenten Bicolor-Effekt und überzeugt durch eine edle Optik sowie einen angenehm weichen Griff. Die perfekte Grundlage für Business-Hemden.

Structure – a tactile fabric with a three-dimensional surface. The texture of the fabric conveys a sense of exceptional quality and stands out from smooth, flat weaves.

Ein haptischer Stoff mit dreidimensionaler Oberflächenstruktur. Die Stoffbeschaffenheit vermittelt dabei besondere Wertigkeit und hebt sich von glatten, flachen Geweben ab.

Our **Performance** shirts have functional features to ensure that you feel perfectly dressed in every situation. From fabrics with stretch, which guarantee freedom of movement, to those that regulate heat and moisture, resist wrinkles, are skin-friendly or protect against UV light – we have made sure to hit the right balance between comfort and practicality.

Unsere Performance Shirts mit funktionalen Features sorgen dafür, dass man sich perfekt angezogen fühlt – in jeder Situation. Vom Stretchanteil, der Bewegungsfreiheit garantiert, über wärme- und feuchtigkeitsregulierende, knitterfreie sowie hautfreundliche Eigenschaften bis hin zu effektivem UV-Schutz – hier stimmt die Balance zwischen korrekt und komfortabel.

LABELING



Collar Tag

Paper label, sizing and fit

Size Label

Woven label, sizing

Main Label

Woven label, fit

Fit Label

Woven label, fit

Main Hangtag

Paper label

Bracket Flag Label

Woven label, specification

Button Label

Paper label, ELS & ESS



POPLIN



100% COTTON



NON-IRON



White 474980.01

X-SLIM

Business Kent 1/1
 Sizes: 36 - 44
 Waist: 94 cm for size 40



White 675198.01

Dark navy 675198.19

Black 675198.39

Light blue 675198.14

SLIM

Business Kent 1/1
 Sizes: 36 - 45
 Waist: 98 cm for size 40

**EXTRA LONGSLEEVE
 AVAILABLE IN WHITE AND
 BLACK.**

Slim: 675665.01 / 675665.39

POPLIN



100% COTTON



NON-IRON



SLIM

Kent 1/1
 Sizes: 32 - 48



White 080635.01



REGULAR

Kent 1/1
 Sizes: 34 - 54



White 080604.01

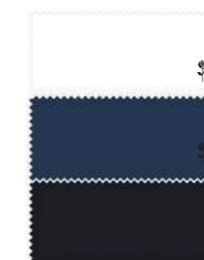
Dark navy 080604.18

Black 080604.39



SLIM

Kent 1/1
 Sizes: 32 - 48



White 080613.01

Dark navy 080613.18

Black 080613.39



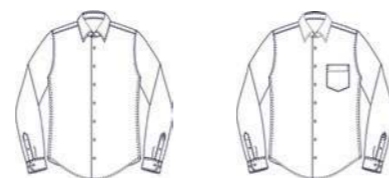
POPLIN



100% COTTON



NON-IRON



White	021000.01
Dark navy	021000.19
Black	021000.84
Light blue	021000.14

SHAPED

Business Kent 1/1
 Sizes: 37 - 46
 Waist: 102 cm for size 40

EXTRA LONGSLEEVE AVAILABLE IN WHITE.

Shaped: 021005.01



White	003000.01 *
Dark navy	001000.19
Black	001000.84 *
Light blue	001000.12

REGULAR

Business Kent 1/1
 with breast pocket
 Sizes: 38 - 54
 Waist: 108 cm for size 40

EXTRA LONGSLEEVE AVAILABLE IN WHITE AND BLACK.

Regular: 003005.01 / 003005.39



White	312420.01
Light blue	312420.12

COMFORT

Business Kent 1/1
 with breast pocket
 Sizes: 39 - 54
 Waist: 114 cm for size 40



* Size 38 - 54

POPLIN



100% COTTON



NON-IRON



White

676521.01

SLIM

Business Kent 1/2
 Sizes: 36 - 45
 Waist: 98 cm for size 40



White

021001.01

SHAPED

Business Kent 1/2
 Sizes: 37 - 46
 Waist: 102 cm for size 40

POPLIN



100% COTTON



NON-IRON



REGULAR

Business Kent 1/2
 with breast pocket
 Sizes: 38 - 48
 Waist: 108 cm for size 40



White

003001.01 *

Dark navy

001001.19

Black

001001.84



COMFORT

Business Kent 1/2
 with breast pocket
 Sizes: 39 - 54
 Waist: 114 cm for size 40



White

312421.01



* Size 38 - 54

POPLIN



100% COTTON



NON-IRON



Kent 1/2
Sizes: 34 - 54



White

080605.01

Black

080605.39



FIL À FIL



100% COTTON



NON-IRON



Light blue 474980.12

X-SLIM

Business Kent 1/1
 Sizes: 36 - 44
 Waist: 94 cm for size 40



Light blue 666260.10

Anthra 666260.37

SLIM

Business Kent 1/1
 Sizes: 36 - 45
 Waist: 98 cm for size 40

**EXTRA LONGSLEEVE
 AVAILABLE IN LIGHT BLUE
 AND ANTHRA.**

Slim: 675665.10/ 675665.37

FIL À FIL



100% COTTON

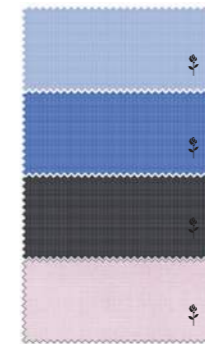


NON-IRON



SLIM

Kent 1/1
 Sizes: 32 - 48



Light blue 080613.12

Mid blue 080613.14

Anthra 080613.33

Pink 080613.45



REGULAR

Kent 1/1
 Sizes: 34 - 54



Light blue 080604.12

Anthra 080604.33



FIL À FIL



100% COTTON



NON-IRON



Light blue 241600.10

Anthra 241600.34

SHAPED

Business Kent 1/1
 Sizes: 37 - 46
 Waist: 102 cm for size 40



Light blue 003000.48 *

Mid blue 003000.14 *

Anthra 003000.67 *

REGULAR

Business Kent 1/1
 with breast pocket
 Sizes: 38 - 54
 Waist: 108 cm for size 40

**EXTRA LONGSLEEVE
 AVAILABLE IN LIGHT BLUE
 AND ANTHRA.**

Regular:
 003005.10/ 003005.37



* Size 38 - 54

FIL À FIL



100% COTTON



NON-IRON



Light blue	003001.48
Mid blue	003001.14 *
Anthra	003001.67

REGULAR

Business Kent 1/2
with breast pocket
Sizes: 38 - 48
Waist: 108 cm for size 40

* Size 38 -54

FIL À FIL



100% COTTON



NON-IRON



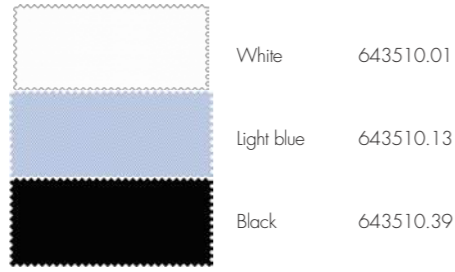
Kent 1/1
Sizes: 34 - 54



Light blue	080605.12
Mid blue	080605.14
Anthra	080605.33



FINE TWILL

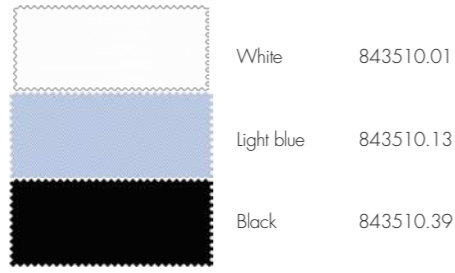


White 643510.01
 light blue 643510.13
 Black 643510.39

SLIM

Business Kent 1/1
 Sizes: 36 - 45
 Waist: 98 cm for size 40

EXTRA LONGSLEEVE AVAILABLE IN WHITE.
 Slim: 646005.01

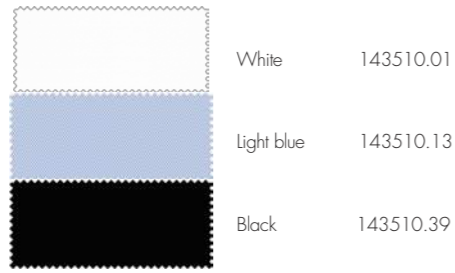


White 843510.01
 light blue 843510.13
 Black 843510.39

SHAPED

Business Kent 1/1
 Sizes: 37 - 46
 Waist: 102 cm for size 40

EXTRA LONGSLEEVE AVAILABLE IN WHITE.
 Shaped: 846005.01



White 143510.01
 light blue 143510.13
 Black 143510.39

REGULAR

Business Kent 1/1
 with breast pocket
 Sizes: 38 - 48
 Waist: 108 cm for size 40

EXTRA LONGSLEEVE AVAILABLE IN WHITE.
 Regular: 146005.01

FINE TWILL



White 080662.01
 Striped blue 080662.13
 Black 080662.39

SLIM

Kent 1/1
 Sizes: 32 - 48





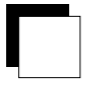
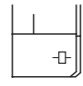

White 080661.01
 Striped blue 080661.13
 Black 080661.39

REGULAR

Kent 1/1
 Sizes: 34 - 54



FINE TWILL

-  100% COTTON
-  NON-IRON
-  OPAQUE
-  COMBI CUFF
-  TOGETHER RESPONSIBLE



White

343510.01

COMFORT

Business Kent 1/1
Sizes: 39 - 48
Waist: 114 cm for size 40



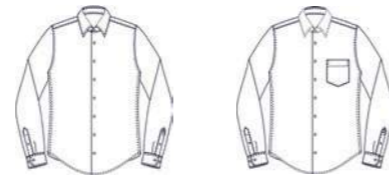
OFFICE



100% COTTON



NON-IRON



Striped blue 693640.11

SLIM

Business Kent 1/1
 Sizes: 36 - 45
 Waist: 98 cm for size 40



Striped blue 193640.11

REGULAR

Business Kent 1/1
 with breast pocket
 Sizes: 38 - 48
 Waist: 108 cm for size 40

OFFICE



100% COTTON



NON-IRON



SLIM

Kent 1/1
 Sizes: 32 - 48



Striped blue 080619.13

Checked blue 080619.14



PILOT



100% COTTON



NON-IRON



White

146761.01

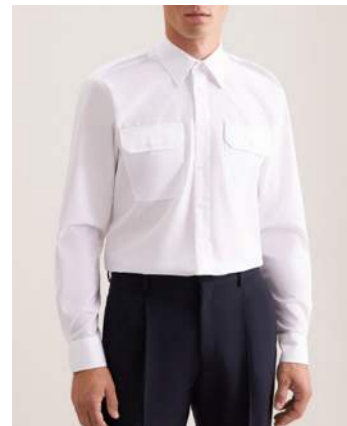


Light blue

146761.14

REGULAR

Business Kent 1/2
 Sizes: 38 - 48
 Waist: 108 cm for size 40



White

146760.01



Light blue

146760.14

REGULAR

Business Kent 1/1
 Sizes: 38 - 48
 Waist: 108 cm for size 40

PILOT



100% COTTON



NON-IRON

REGULAR

Kent 1/1
 Sizes: 34 - 48



White

080665.01



Light blue

080665.14



REGULAR

Kent 1/2
 Sizes: 34 - 48



White

080666.01



Light blue

080666.14



PERFORMANCE



2-WAY
STRETCH



MOISTURE
CONTROL



ANTI
MICROBIAL



UV-
PROTECTION



WRINKLE
RESISTANT



SOFT TOUCH



QUICK DRY



White

650400.01

Black

650400.39

SLIM

Light Kent 1/1
 Sizes: 36 - 45
 Waist: 98 cm for size 40

93% PES
 7% EL



White

150400.01

Black

150400.39

REGULAR

Light Kent 1/1
 Sizes: 38 - 48
 Waist: 108 cm for size 40

93% PES
 7% EL

PERFORMANCE



2-WAY
STRETCH



MOISTURE
CONTROL



ANTI
MICROBIAL



UV-
PROTECTION



WRINKLE
RESISTANT



SOFT TOUCH



QUICK DRY



White

851286.01

Black

851286.39

REGULAR

Kent 1/1
 Sizes: 34 - 48

93% PES
 7% EL



MERINO



100% MERINO



Dark blue	251590.19
Anthra	251590.34
Black	251590.39

PULLOVER V-NECK

Sizes: S - XXL



Dark blue	251600.19
Anthra	251600.34
Black	251600.39

PULLOVER ROUND NECK

Sizes: S - XXL

MERINO



10% Silk



90% MERINO

CARDIGAN

Sizes: XS-XL



Ecu	537702.02
Black	537702.39



PULLOVER ROUND NECK

Sizes: XS-XL



Ecu	850497.02
Black	850497.39



POLOSHIRT



100% COTTON



White	141880.01
Dark blue	141880.19
Black	141880.39

Sizes: S - 3XL

POLOSHIRT



100% COTTON



Sizes: XS - XL



White	135141.01
Dark blue	135141.19
Black	135141.39



KASACK



60% COTTON

PES

40% POLYESTER



White 147601.01

Dark navy 147601.19

Green 147601.72

Sizes: XS - 3XL

KASACK



60% COTTON

PES

40% POLYESTER



Sizes: XS - 3XL



White 147602.01

Dark navy 147602.19

Green 147602.72





Menswear Special

POPLIN BUTTON-DOWN



100% COTTON



NON-IRON



White

003002.01

REGULAR

Button Down 1/1
with breast pocket
Sizes: 38 - 48
Waist: 108 cm for size 40



White

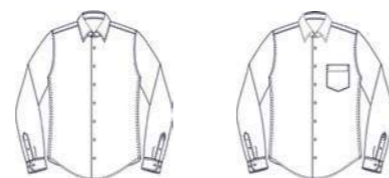
003011.01

REGULAR

Button Down 1/2
with breast pocket



TWILL



White 653690.01
Light blue 653690.12

SLIM
Business Kent 1/1
Sizes: 36 - 45
Waist: 98 cm for size 40



White 253690.01
Light blue 253690.12

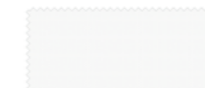
SHAPED
Business Kent 1/1
Sizes: 37 - 46
Waist: 102 cm for size 40



White 153690.01
Light blue 153690.12

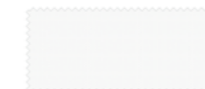
REGULAR
Business Kent 1/1
with breast pocket
Sizes: 38 - 48
Waist: 108 cm for size 40

OXFORD



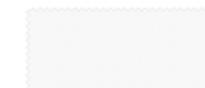
White 693677.01

SLIM
Spread Kent 1/1
Sizes: 36 - 45
Waist: 98 cm for size 40



White 293677.01

SHAPED
Spread Kent 1/1
Sizes: 37 - 46
Waist: 102 cm for size 40



White 193677.01

REGULAR
Spread Kent 1/1
with breast pocket
Sizes: 38 - 48
Waist: 108 cm for size 40



CHAMBRAY



100% COTTON



NON-IRON



Light blue 666250.11

Anthra 666250.37

SLIM

Business Kent 1/1
 Sizes: 36 - 45
 Waist: 98 cm for size 40

CHAMBRAY



100% COTTON



NON-IRON



SHAPED

Business Kent 1/1
 Sizes: 37 - 46
 Waist: 102 cm for size 40



Light blue 022000.15



REGULAR

Business Kent 1/1
 with breast pocket
 Sizes: 38 - 48
 Waist: 108 cm for size 40



Light blue 002000.15

Anthra 002000.32



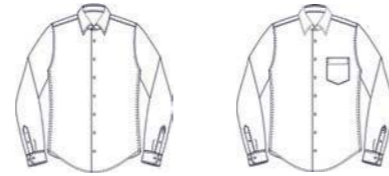
STRUCTURE



100% COTTON



NON-IRON



White	693650.01
Light blue	693650.11
Dark blue	693650.19

SLIM

Business Kent 1/1
 Sizes: 36 - 45
 Waist: 98 cm for size 40



White	293650.01
Light blue	293650.11
Dark blue	293650.19

SHAPED

Business Kent 1/1
 Sizes: 37 - 46
 Waist: 104 cm for size 40



White	193650.01
Light blue	193650.11
Dark blue	193650.19

REGULAR

Business Kent 1/1
 with breast pocket
 Sizes: 38 - 48
 Waist: 108 cm for size 40



PATCH



White 693690.01
 Light blue 693690.10
 Dark blue 693690.19
 Black 693690.39

SLIM

Business Kent Patch 12 1/1
 Contrast button: Col. 01+10
 Sizes: 36 - 45
 Waist: 98 cm for size 40

EXTRA LONGSLEEVE AVAILABLE IN WHITE AND LIGHT BLUE.

Shaped: 693695.01/693695.14



White 293690.01
 Light blue 293690.10
 Dark blue 293690.19
 Black 293690.39

SHAPED

Business Kent Patch 12 1/1
 Contrast button: Col. 01+10
 Sizes: 37 - 46
 Waist: 102 cm for size 40

EXTRA LONGSLEEVE AVAILABLE IN WHITE AND LIGHT BLUE.

Regular: 293695.01/293695.14



White 193690.01
 Light blue 193690.10
 Dark blue 193690.19
 Black 193690.39

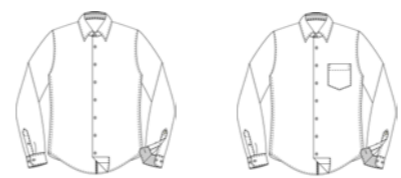
REGULAR

Business Kent Patch 12 1/1 with breast pocket
 Contrast button: Col. 01+10
 Sizes: 38 - 48
 Waist: 108 cm for size 40

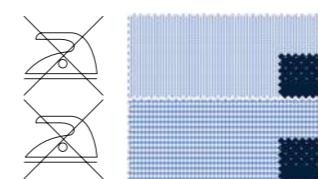
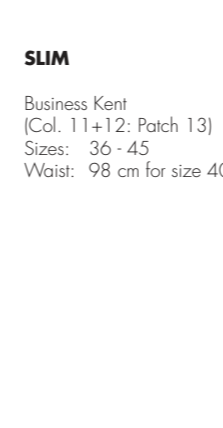
EXTRA LONGSLEEVE AVAILABLE IN WHITE AND LIGHT BLUE.

Slim: 193695.01/193695.14

PATCH



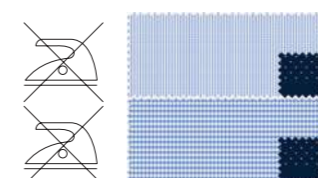
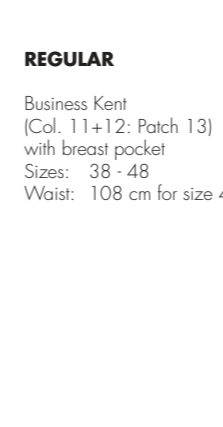
Business Kent Patch 13 Business Kent Patch 13 with breast pocket



Light blue 653700.11
 Light blue 653710.12

SLIM

Business Kent (Col. 11+12: Patch 13)
 Sizes: 36 - 45
 Waist: 98 cm for size 40



Light blue 153700.11
 Light blue 153710.12

REGULAR

Business Kent (Col. 11+12: Patch 13) with breast pocket
 Sizes: 38 - 48
 Waist: 108 cm for size 40

PATCH



100% COTTON



NON-IRON



White

653480.01

SLIM

Business Kent Patch 13
Sizes: 36 - 45
Waist: 98 cm for size 40



White

253480.01

SHAPED

Business Kent Patch 13
Sizes: 37 - 46
Waist: 102 cm for size 40



White

153480.01

REGULAR

Business Kent Patch 13 oT
Sizes: 38 - 48
Waist: 108 cm for size 40



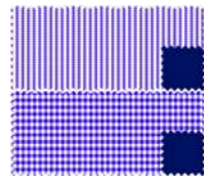
PATCH



100% COTTON



NON-IRON



Mid blue 153720.15

Mid blue 153740.16

REGULAR

Business Kent Patch 5
with breast pocket
Sizes: 38 - 48
Waist: 108 cm for size 40



GALA



100% COTTON



NON-IRON



Business Kent
UMA



Business Kent UMA
with breast pocket



Business Kent
Party UMA



White

666244.01



SLIM

Sizes: 36 - 45
Waist: 98 cm for size 40



White

021006.01



SHAPED

Sizes: 37 - 46
Waist: 102 cm for size 40



White

001007.01



REGULAR

Sizes: 38 - 48
Waist: 108 cm for size 40



White

001034.01



ORIGINAL



100% COTTON



NON-IRON



SLIM

Business Kent 1/1
Twill
Sizes: 36 - 45
Waist: 98 cm for size 40



White

676550.01



SHAPED

Business Kent 1/1
Twill
Sizes: 37 - 46
Waist: 102 cm for size 40



White

246470.01



REGULAR

Business Kent 1/1
Twill
Sizes: 38 - 48
Waist: 108 cm for size 40



White

112560.01





Womenswear Special

POPLIN



Kelch 1/1



Kent OA



White 118201.01
 Dark blue 118201.18
 Black 118201.39

SLIM
 Calyx 1/1
 Sizes: 32 - 48

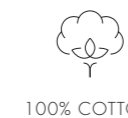


White 127406.01

SLIM
 Kent OA
 Sizes: 32 - 48



POPLIN



REGULAR

Kent 1/1
Sizes: 34 - 48



White

145941.01



REGULAR

Kent 1/2
Sizes: 34 - 48



White

145942.01



TWILL



SLIM

Kelch 1/1
 Sizes: 32 - 48



White	080644.01
Light blue	080644.11
Pink	080644.41



SLIM

Kent 1/1
 Sizes: 32 - 48



White	080645.01
Light blue	080645.11
Pink	080645.41



SATIN OVERSIZED



100% COTTON



34 - 48



82CM



REGULAR

Kent 1/1
Sizes: 34 - 48



White

850094.01



PES CRÊPE



CREASE-RESISTANT

PES

100% POLYESTER



34 - 48



NON-IRON



REGULAR

Kent 1/1
Sizes: 34 - 48



Off White 132773.02

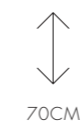
Dark blue 132773.19

Black 132773.39



REGULAR

Tunika
Sizes: 34 - 48



Off White 132774.02

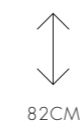
Dark blue 132774.19

Black 132774.39



OVERSIZED

Tunika
Sizes: 34 - 48



Off White 132772.02


Dark blue 132772.19

Black 132772.39



VISCOSE

CV 100% VISCOSE 34 - 48 66CM 105CM HARD-WEARING RESISTANT TO DIRT LIGHT SHINE



	Off White	133511.02
	Dark blue	133511.19
	Black	133511.39

REGULAR
Kent 1/1
Sizes: 32 - 48





STRETCH



96% COTTON 4% ELASTHANE

SLIM

Kent 1/1
Sizes: 32 - 48



White

080612.01



BODY



96% COTTON 4% ELASTHANE

SLIM

Kent 1/1
Sizes: 32 - 46



White

080620.01



SATIN STRETCH



97% COTTON



3% ELASTHANE



NOS

Dress
Sizes: 34 - 48



Dark blue 130701.19

Black 130701.39





Accessories

TIES

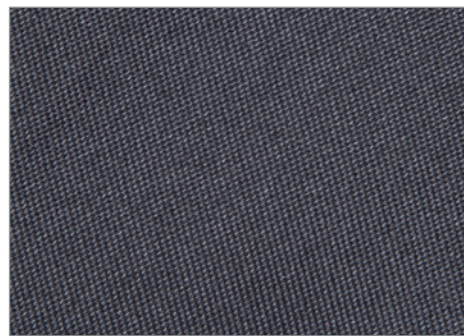


100% Silk

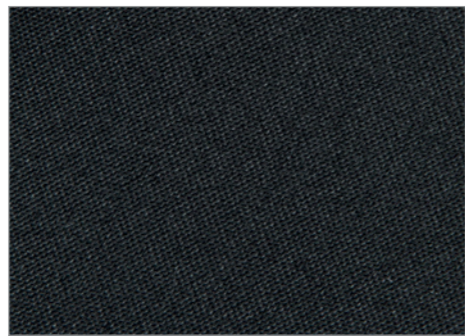
5cm



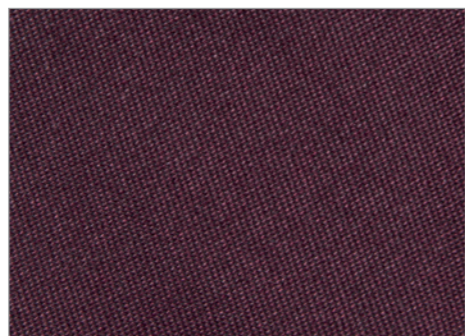
175083/19



175083/34



175083/39



175083/49

TIES

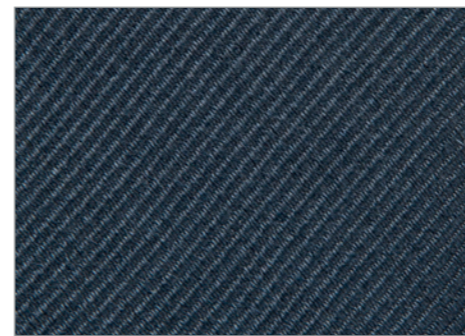


100% Silk

7cm



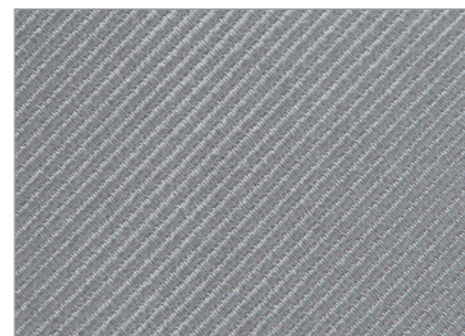
171090/14



171090/18



171090/38



171090/31



171090/45



171090/48

BOW TIES & POCLETTE



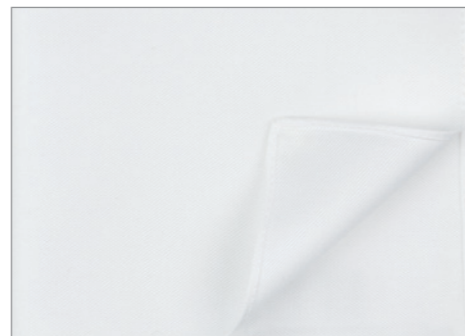
100% Silk

Bow Tie
176127/39



100% Silk

Bow Tie
176137/39



100% COTTON

Pochette
176149/01

MENS T-SHIRTS

V-NECK 1/2

Sizes: S - XXL



White

242491.01

Black

242491.39



95% COTTON



5% ELASTHANE



O-NECK 1/2

Sizes: S - XXL



White

242490.01

Black

242490.39



95% COTTON



5% ELASTHANE



T-SHIRT

Sizes: S - 3XL



White

140100.01

Dark blue

140100.19

Black

140100.39



100% COTTON



MENS TANKTOPS



95% COTTON



5% ELASTHANE



White

242492.01

TANKTOP

Sizes: S - XXL



Beige

242494.21

TANKTOP V-NECK

Sizes: S - 2XL

WOMENS T-SHIRTS & TANKTOPS

TANK TOP

Sizes: XS - XL



White

536941.01



95% COTTON



5% ELASTHANE



TANK TOP

Sizes: XS - XL



White

536942.01



95% COTTON



5% ELASTHANE



T-SHIRT

Sizes: XS - XL



White

527221.01

Dark navy

527221.19

Grey

527221.38

Black

527221.39



100% COTTON



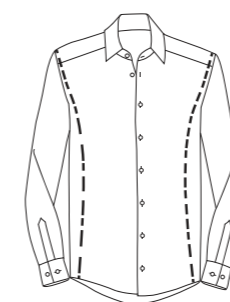


Measurements Menswear

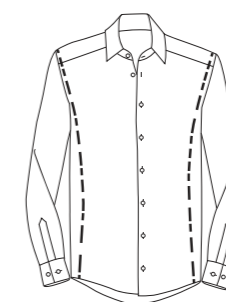
✘ X-SLIM	XS	S	M	L	XL	XXL	3XL	4XL	5XL	6XL
Collar Size Halsweite (cm)	36	37/38	39/40	41/42	43/44	·	·	·	·	·
Collar Size Halsweite (inch)	14	14½-15	15½-15¾	16-16½	17-17½	·	·	·	·	·
Chest measurements Oberweite	94	102	110	118	126	·	·	·	·	·
Waist Taille	78	86	94	102	110	·	·	·	·	·
Sleeve length Ärmellänge N	66,5	66,5	66,5	66,5	67,5	·	·	·	·	·
Sleeve length Ärmellänge ELA	68	69	70	71	71	·	·	·	·	·
Sleeve length Ärmellänge 1/2	23	23	23	23	23	·	·	·	·	·
Body length Rumpflänge N+ 1/2	76	77	78	79	80	·	·	·	·	·
Body length Rumpflänge ELA	80	81	82	83	85	·	·	·	·	·

▮ SLIM	XS	S	M	L	XL	XXL	3XL	4XL	5XL	6XL
Collar Size Halsweite (cm)	36	37/38	39/40	41/42	43/44	45	·	·	·	·
Collar Size Halsweite (inch)	14	14½-15	15½-15¾	16-16½	17-17½	17¾	·	·	·	·
Chest measurements Oberweite	96	104	112	118	126	134	·	·	·	·
Waist Taille	82	90	98	104	112	120	·	·	·	·
Sleeve length Ärmellänge N	66,5	66,5	66,5	66,5	67,5	67,5	·	·	·	·
Sleeve length Ärmellänge ELA	70	70	70	70	70	70	·	·	·	·
Sleeve length Ärmellänge 1/2	23	23	23	23	23	23	·	·	·	·
Body length Rumpflänge N+ 1/2	76	77	78	79	80	81	·	·	·	·
Body length Rumpflänge ELA	81	82	83	84	85	86	·	·	·	·

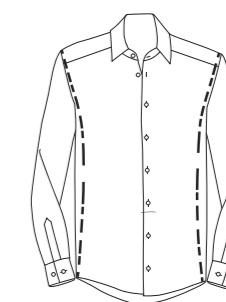
▼ SHAPED	XS	S	M	L	XL	XXL	3XL	4XL	5XL	6XL
Collar Size Halsweite (cm)	·	37/38	39/40	41/42	43/44	45/46	·	·	·	·
Collar Size Halsweite (inch)	·	14½-15	15½-15¾	16-16½	17-17½	17¾-18	·	·	·	·
Chest measurements Oberweite	·	108	114	122	128	134	·	·	·	·
Waist Taille	·	94	102	108	114	120	·	·	·	·
Sleeve length Ärmellänge N	·	66,5	66,5	66,5	67,5	67,5	·	·	·	·
Sleeve length Ärmellänge ELA	·	71	71	71	71	71	·	·	·	·
Sleeve length Ärmellänge 1/2	·	25	25	25	25	25	·	·	·	·
Body length Rumpflänge N+ 1/2	·	79	80	81	82	83	·	·	·	·
Body length Rumpflänge ELA	·	82	83	84	85	86	·	·	·	·



X-SLIM



SLIM



SHAPED

Measurements Menswear

■ REGULAR	XS	S	M	L	XL	XXL	3XL	4XL	5XL	6XL
Collar Size Halsweite (cm)	·	38	39/40	41/42	43/44	45/46	47/48	49/50	51/52	53/54
Collar Size Halsweite (inch)	·	15	15½-15¾	16-16½	17-17½	17¾-18	18½-19	19½-19¾	20½	21½
Chest measurements Oberweite	·	110	116	124	132	140	150	156	160	164
Waist Taille	·	100	108	116	126	134	146	156	164	170
Sleeve length Ärmellänge N	·	66	66	66	66	66	66	66	66	66
Sleeve length Ärmellänge ELA	·	70	70	70	70	70	70	70	70	70
Sleeve length Ärmellänge 1/2	·	26	26	26	26	26	28	28	28	28
Body length Rumpflänge N+ 1/2	·	82	82	82	85	85	90	90	90	90
Body length Rumpflänge ELA	·	87	87	87	90	90	95	95	95	95

● COMFORT	XS	S	M	L	L	XXL	3XL	4XL	5XL	6XL
Collar Size Halsweite (cm)	·	·	39/40	41/42	43/44	45/46	47/48	49/50	51/52	53/54
Collar Size Halsweite (inch)	·	·	15½-15¾	16-16½	17-17½	17¾-18	18½-19	19½-19¾	20½	21½
Chest measurements Oberweite	·	·	120	128	136	146	150	156	160	164
Waist Taille	·	·	114	124	134	146	154	162	168	172
Sleeve length Ärmellänge N	·	·	65	65	65	65	65	65	65	65
Sleeve length Ärmellänge ELA	·	·	69	69	69	69	69	69	69	69
Sleeve length Ärmellänge 1/2	·	·	28	28	28	28	28	28	28	28
Body length Rumpflänge N+ 1/2	·	·	82	82	85	90	90	90	90	90
Body length Rumpflänge ELA	·	·	87	87	90	95	95	95	95	95



REGULAR



PILOT 1/2



PILOT 1/1



COMFORT



Measurements Womenswear

Slim 080613 / -19 / -62	32	34	36	38	40	42	44	46	48	50	52	54
Chest measurements Oberweite	89	93	97	101	105	112	118	124	130	·	·	·
Waist Taille	72	76	80	84	88	98	104	110	116	·	·	·
Body length Rumpflänge	66	66	66	66	68	68	69	69	70	·	·	·
Sleeve length Ärmellänge	62	62	62	63	63	63	63	64	64	·	·	·

Slim 080614	32	34	36	38	40	42	44	46	48	50	52	54
Chest measurements Oberweite	90	94	98	102	106	113	119	125	131	·	·	·
Waist Taille	74	78	82	86	90	100	106	112	118	·	·	·
Body length Rumpflänge	64	64	64	64	66	66	67	67	68	·	·	·
Sleeve length Ärmellänge	28	28	29	29	29	30	30	31	31	·	·	·

Slim 080635	32	34	36	38	40	42	44	46	48	50	52	54
Chest measurements Oberweite	89	93	97	101	105	112	118	124	130	·	·	·
Waist Taille	72	76	80	84	88	98	104	110	116	·	·	·
Body length Rumpflänge	66	66	66	66	68	68	69	69	70	·	·	·
Sleeve length Ärmellänge	62	62	62	63	63	63	63	64	64	·	·	·



Measurements Womenswear

Slim 080636	32	34	36	38	40	42	44	46	48	50	52	54
Chest measurements Oberweite	90	94	98	102	106	113	119	125	131	·	·	·
Waist Taille	74	78	82	86	90	100	106	112	118	·	·	·
Body length Rumpflänge	64	64	64	64	66	66	67	67	68	·	·	·
Sleeve length Ärmellänge	26	26	27	27	27	28	28	29	29	·	·	·

Slim 118201	32	34	36	38	40	42	44	46	48	50	52	54
Chest measurements Oberweite	89	93	97	101	105	112	118	124	130	·	·	·
Waist Taille	70	74	78	82	86	98	104	110	116	·	·	·
Body length Rumpflänge	72	72	73	73	74	74	76	76	76	·	·	·
Sleeve length Ärmellänge	62	62	62	63	63	63	63	64	64	·	·	·

Regular 080604 / -60 / -61	32	34	36	38	40	42	44	46	48	50	52	54
Chest measurements Oberweite	·	94	98	102	106	110	116	121	127	132	138	143
Waist Taille	·	81	85	89	94	98	104	110	116	122	129	134
Body length Rumpflänge	·	64	64	64	66	67	68	70	71	72	73	75
Sleeve length Ärmellänge	·	62	62	62	63	63	63	63	64	64	64	64

Regular 080605	32	34	36	38	40	42	44	46	48	50	52	54
Chest measurements Oberweite	·	94	98	102	106	110	116	121	127	132	138	143
Waist Taille	·	81	85	89	94	98	104	110	116	122	129	134
Body length Rumpflänge	·	63	64	64	66	67	68	70	71	72	73	75
Sleeve length Ärmellänge	·	26	27	27	27	28	28	29	29	29	30	30



080636



118201

080604
080660
080661

080605

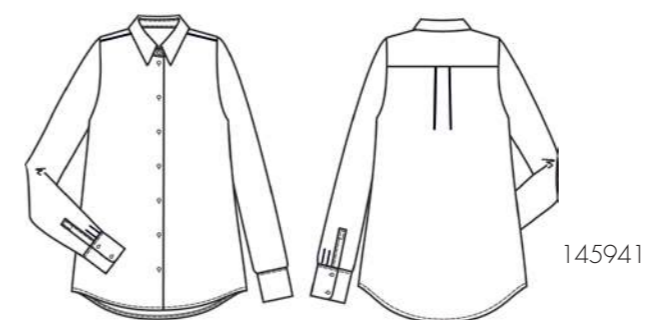
Measurements Womenswear

Regular 145941	34	36	38	40	42	44	46	48	50	52	54	56
Chest measurements Oberweite	113	117	121	125	131	137	143	149	155	161	167	173
Waist Taille	120	124	128	132	138	144	150	156	162	168	174	180
Body length Rumpflänge	70	70	70	71	72	75	75	76	77	78	78	79
Sleeve length Ärmellänge	59	60	60	60	60	61	61	61	61	61	61	61

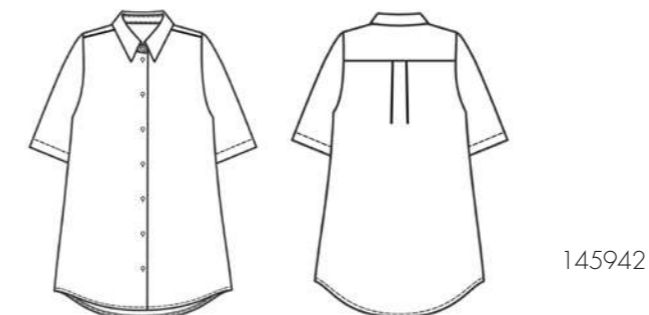
Regular 145942	34	36	38	40	42	44	46	48	50	52	54	56
Chest measurements Oberweite	113	117	121	125	131	137	143	149	155	161	167	173
Waist Taille	120	124	128	132	138	144	150	156	162	168	174	180
Body length Rumpflänge	70	70	70	71	72	75	75	76	77	78	78	79
Sleeve length Ärmellänge	26	26	26	27	27	28	28	28	29	29	30	30

Pilot 1/2 Regular 080666	32	34	36	38	40	42	44	46	48	50	52	54
Chest measurements Oberweite	92	96	100	104	108	112	118	124	130	136	142	·
Waist Taille	83	87	91	95	99	103	109	115	121	127	133	·
Body length Rumpflänge	64	65	65	65	66	68	69	71	72	73	74	·
Sleeve length Ärmellänge	25	25	25	25	25	25	25	25	25	25	25	·

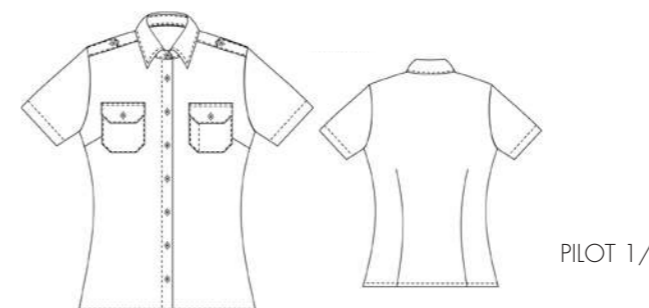
Pilot 1/1 Regular 080665	32	34	36	38	40	42	44	46	48	50	52	54
Chest measurements Oberweite	92	96	100	104	108	112	118	124	130	136	142	·
Waist Taille	83	87	91	95	99	103	109	115	121	127	133	·
Body length Rumpflänge	64	65	65	65	66	68	69	71	72	73	74	·
Sleeve length Ärmellänge	61	61	61	61	61	61	61	61	61	61	61	·



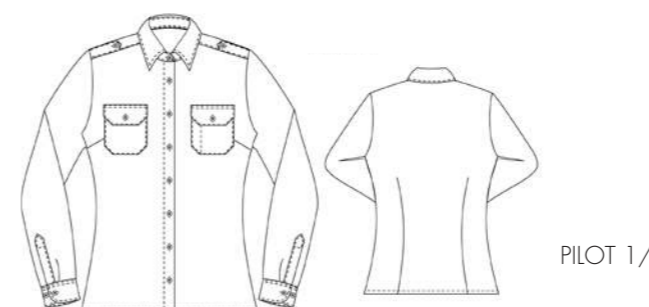
145941



145942



PILOT 1/2



PILOT 1/1

